

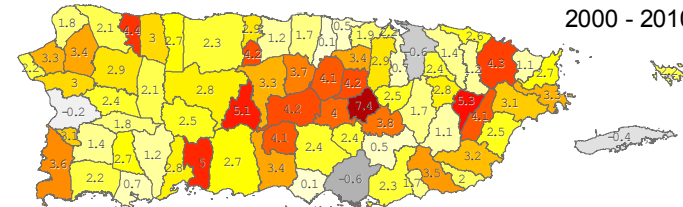
Composición familiar: Mujeres jefas de familia municipios, Censo 2010

población con 25 años o más

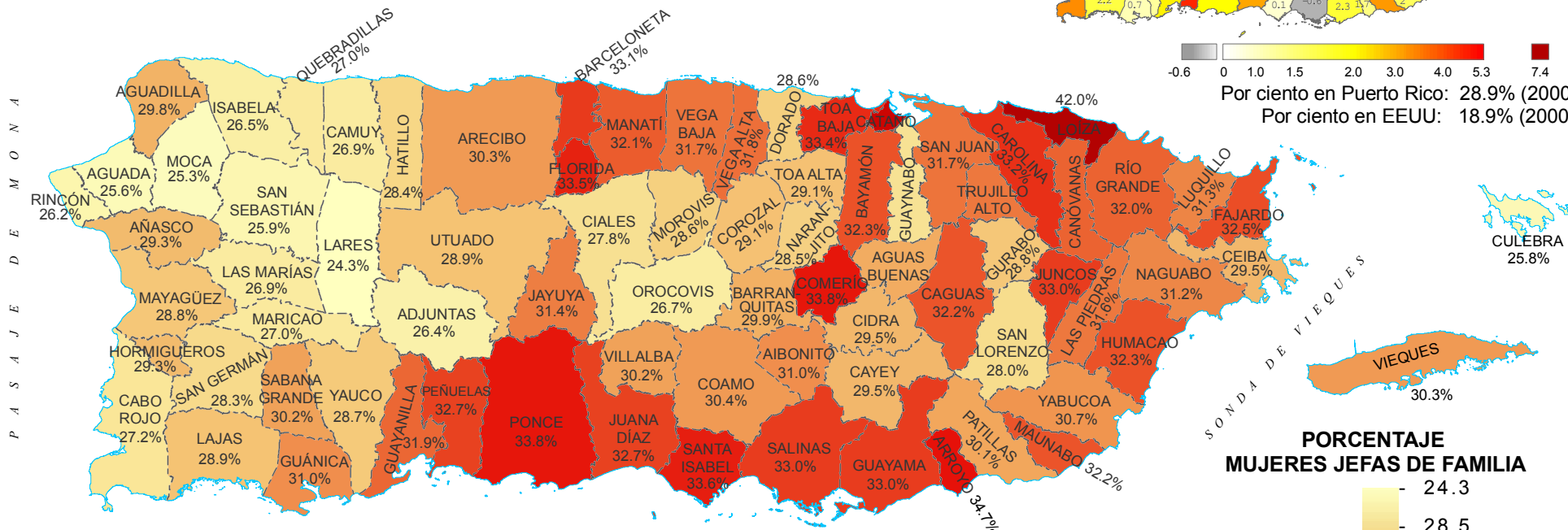
DIFERENCIA EN PORCENTAJE
MUJERES JEFAS DE FAMILIA

2000 - 2010

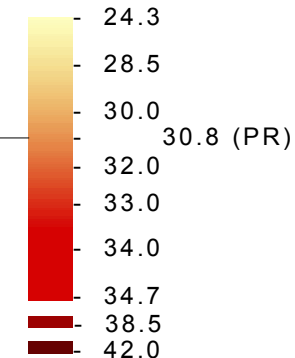
O C É A N O A T L Á N T I C O



Por ciento en Puerto Rico: 28.9% (2000)
Por ciento en EEUU: 18.9% (2000)



PORCENTAJE
MUJERES JEFAS DE FAMILIA

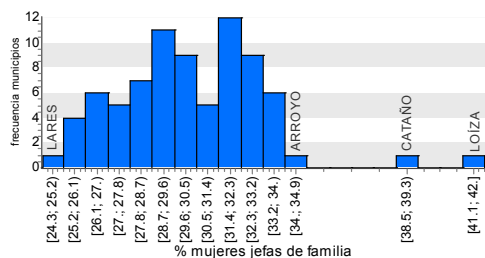


BAJO VALOR DE PR

SOBRE VALOR DE PR

Por ciento en Puerto Rico: 30.8% (2006-2010)
Por ciento en EEUU: 21.1% (2006-2010)

DISTRIBUCIÓN DE FRECUENCIA



I. CAJA
DE MUERTO
(PONCE)

AGUAS BUENAS	30.0
GUAYNABO	27.5
TRUJILLO ALTO	31.6
CANÓVANAS	32.0
CATAÑO	38.5

los más altos:

1: Loiza	42.0
2: Cataño	38.5
3: Arroyo	34.7
4: Comerío	33.8
5: Ponce	33.8

los más bajos:

1: Lares	24.3
2: Moca	25.3
3: Aguada	25.6
4: Culebra	25.8
5: San Sebastián	25.9

M A R C A R I B E

